

Schlaganfall

Welche Sicht haben Patientenorganisationen auf die Versorgungsstrukturen?

**BKK INNOVATIV: ERGEBNISSE AUS DEM
INNOVATIONSFONDSPROJEKT – OPTISTRUK**

10.06.2021 | Stiftung Deutsche Schlaganfall-Hilfe

Dr. Markus Wagner



Der Schlaganfall

Zahlen und Fakten

Ca. 270.000 Menschen erleiden jährlich in Deutschland einen Schlaganfall, knapp 200.000 davon zum ersten Mal.

Der Schlaganfall ist der häufigste Grund für Behinderungen im Erwachsenenalter.

Hochrechnung RKI
(Statistisches Bundesamt für das Jahr 2010):

1,76 Millionen Menschen haben in Deutschland schon einmal einen Schlaganfall gehabt

Durchschnittsalter zum Zeitpunkt des Schlaganfalls

- **Frauen = 76 Jahre**
- **Männern = 71 Jahre**
- **80% über 60 Jahre**

Die Sicht der Patienten

The Global Stroke Bill of Rights

Global Stroke Bill of Rights

As a person who has had a stroke
I have a right to:



Receive the best stroke care

- A rapid diagnosis so I can be treated quickly.
- Receive treatment by a specialised team at all stages of my journey (in hospital and during rehabilitation).
- Receive care that is well coordinated.
- Access treatment regardless of financial situation, gender, culture or place that I live.
- Receive treatment that is right for me as an individual considering my age, gender, culture, goals and my changing needs over time.



Be supported in my recovery

- Be provided with hope for the best possible recovery I can make now and into the future.
- Receive psychological and emotional support in a form that best meets my needs.
- Be included in all aspects of society regardless of any disability I may have.
- Receive support (financial or otherwise) to ensure I am cared for in the longer term.
- Be supported to return to work and/or to other activities I may choose to participate in after my stroke.
- Get access to formal and informal advocacy to assist me with access to the services I need.
- Be connected to other stroke survivors and caregivers so I may gain and provide support in my recovery from stroke.

www.world-stroke.org

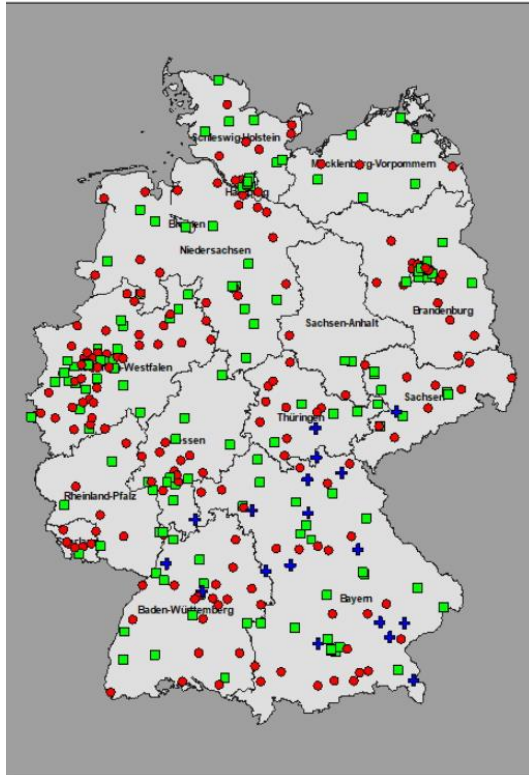
www.world-stroke.org/world-stroke-day-campaign/world-stroke-campaign/global-stroke-bill-of-rights-campaign

Schlaganfall Akutversorgung

Herausforderung: Regionale Erreichbarkeit



BBSR - Startseite - Schlaganfall, Herzinfarkt, schwerer Unfall – Wege zu optimaler Versorgung unterschiedlich lang (bund.de)



329 zertifizierte Stroke Units
 178 Regionale Stroke Units *
 133 Überregionale Stroke Units **
 18 Telemedizinisch vernetzte Stroke Units

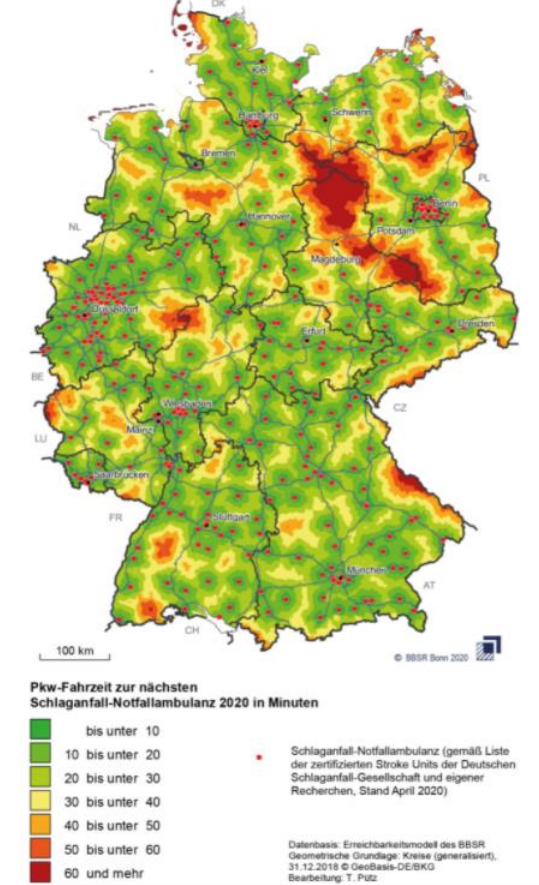
*davon 8 Comprehensive Stroke Units
 **davon 13 Comprehensive Stroke Units

[Stand: 01.10.2020]
 Quelle: Stiftung Deutsche Schlaganfall-Hilfe
 Karte erstellt mit RegioGraph 8,
 Kartengrundlage GfK MACON GmbH

- Regionale Stroke Unit
- Überregionale Stroke Unit
- ⊕ Telemedizinisch vernetzte Stroke Unit

<https://www.schlaganfall-hilfe.de/de/fuer-betroffene/akutbehandlung/stroke-unit>

Erreichbarkeit von Schlaganfall-Notfallambulanzen (Stroke Units)



Stand April 2020:

9 Millionen Menschen leben in Regionen, in denen eine **"Stroke Unit"** mit dem Rettungsdienst **nicht in 30 Minuten Fahrzeit erreichbar** ist.

Für **rund 400.000 Menschen** beträgt die Fahrtzeit **mehr als 60 Minuten**.

Quelle: *Bundesinstitut für Bau, Stadt- und Raumforschung (BBSR)*

Schlaganfall-Nachsorge

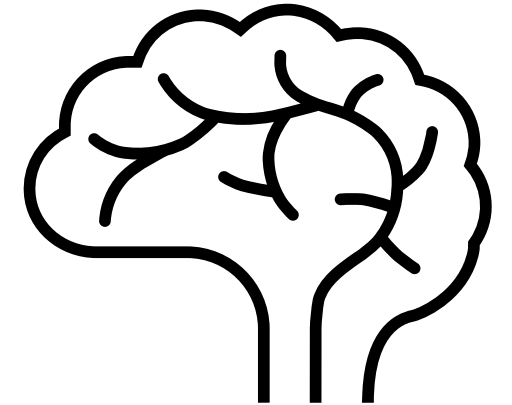
Herausforderung: Wer steuert die medizinische Versorgung?

Hausärztliche Versorgung

- Information, Edukation/Lebensstil-Beratung
- Allgemeine Verordnung von Heil- und Hilfsmitteln
- Leitlinien-gerechte Verordnung von Medikamenten/Sekundärprävention
- Einbindung weiterer Berufsgruppen (Neurologen, Kardiologen, Diabetologen, Therapeuten, Psychologen...)
- ...

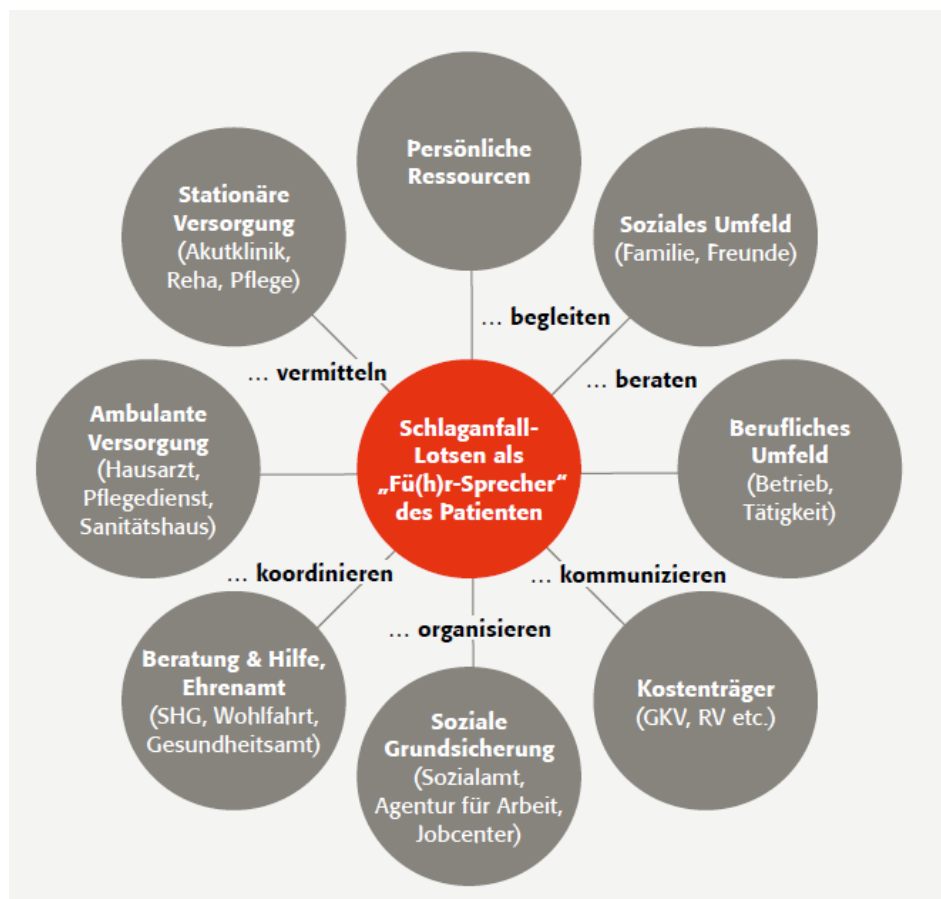
Fokus Neurologie bei

- Bewegungsstörungen, Schluckstörungen, Schmerzzuständen
- Depressionsdiagnostik und – therapie
- Kognitiven Störungen
- Gefäßdiagnostik/Revaskularisierungsmaßnahmen
- ...



Schlaganfall-Nachsorge

Herausforderung: Koordination der „Patient-Journey“



Quelle: Stiftung Deutsche Schlaganfall-Hilfe

**Benötigen wir
Case-Management
und Schlaganfall-
Lotsen als
„Fü(h)r-Sprecher“
des Patienten?**



<https://stroke-owl.de/>

Sektorenübergreifende Qualitätssicherung

Herausforderung: Datenstruktur



ZUKUNFT DURCH QUALITÄT

Sektorenübergreifende Qualitätssicherung im Gesundheitswesen nach § 137a SGB V

Versorgungsqualität bei Schlaganfall

Konzeptskizze für ein Qualitätssicherungsverfahren

Stand: 13. März 2015

AQUA - Institut für angewandte Qualitätsförderung und Forschung im Gesundheitswesen GmbH

Schlussfolgerungen der Stiftung:

Systematische Qualitätssicherung ist derzeit nur für die Akutbehandlung und die Frührehabilitation möglich

- **Für die Weiterentwicklung benötigen wir**
 - Qualitäts-Indikatoren in der Nachsorge
 - Erhebungen von Patient Reported Outcomes (PROMs)
 - Bundesweite Registerdaten mit Follow up 3 und 12 Monate...
 - *Analysen von Sekundärdaten: Nutzung der Erkenntnisse von Innovationsfonds Projekten wie OPTISTRUK*

Quelle: <https://www.aqua-institut.de/projekte/schlaganfall>

Ausblick

Umsetzung des Europäischen Stroke Action Plans



STROKE ACTION PLAN FOR EUROPE 2018-2030

- 1 Primary Prevention
- 2 Stroke Services Organisation
- 3 Acute Stroke Management
- 4 Secondary Prevention
- 5 Rehabilitation
- 6 Evaluation of Quality and Outcomes
- 7 Life After Stroke



- 1 Reduce the absolute number of strokes in Europe by 10%;
- 2 Treat 90% or more of all patients with stroke in Europe in a stroke unit as the first level of care;
- 3 Have national plans for stroke encompassing the entire chain of care from primary prevention through to life after stroke;
- 4 Fully implement national strategies for multi-sectorial public health interventions, promoting and facilitating a healthy life-style, and reducing environmental (including air pollution), socio-economical and educational factors that increase the risk of stroke.

Quelle: Stroke Action Plan for Europe - SAFE (safestroke.eu)

VIELEN DANK
FÜR DIE
AUFMERKSAMKEIT



STIFTUNG
DEUTSCHE
SCHLAGANFALL
HILFE